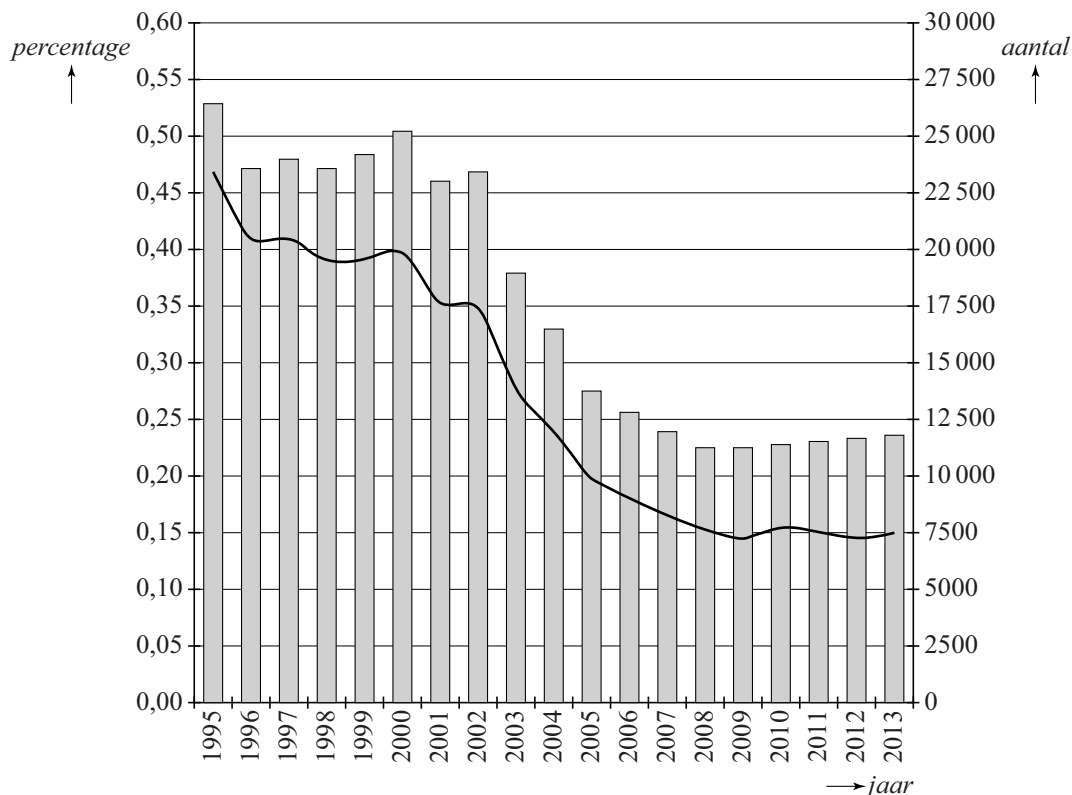


## Autodiefstal

Elk jaar wordt een percentage van de auto's in Nederland gestolen. Dit percentage is aan het begin van deze eeuw flink gedaald. In de figuur is voor de jaren 1995 tot en met 2013 zowel het percentage gestolen personenauto's (kromme) als het aantal gestolen personenauto's (staafdiagram) weergegeven.

**figuur gestolen personenauto's Nederland 1995-2013**



In de figuur is te zien dat in de laatste weergegeven jaren het percentage gestolen personenauto's ongeveer gelijk aan 0,15% bleef.

Ook als dit de volgende jaren zo zou blijven, dan nog neemt het aantal gestolen personenauto's toe, omdat het aantal personenauto's in Nederland toeneemt. In de tabel is voor een aantal jaren het aantal personenauto's in Nederland weergegeven.

**tabel**

jaar	2001	2004	2007	2010	2013
<b>aantal personenauto's in Nederland (in miljoenen)</b>	6,55	6,90	7,24	7,59	7,93

Uit de tabel is af te leiden dat het aantal personenauto's bij benadering lineair toeneemt. Neem aan dat de komende jaren het percentage gestolen personenauto's blijft zoals in 2013 en dat het aantal personenauto's lineair blijft toenemen zoals in de tabel.

- 6p **23** Bereken in welk jaar er voor het eerst weer meer personenauto's gestolen zullen worden dan in 2005.